

# Spirálové hadice na Ø 1,5 až 100 mm

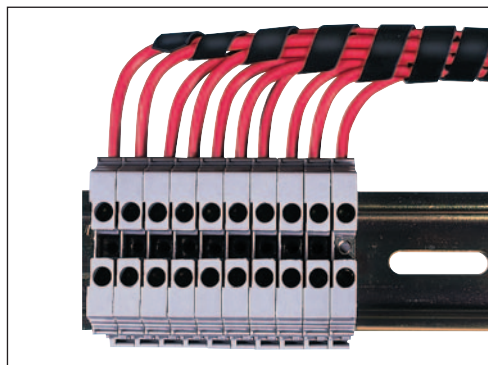


PLIOSPIRE



## PLIOSPIRE PE

	PE	PE-AF
<b>Materiály:</b>	polyethylen	polyethylen (bílý)
<b>Provozní teploty:</b>	-50 až +85°C	-50 až +75°C
<b>Hustota:</b>	0,92	0,97
<b>Maximální pevnost:</b>	12 N/mm <sup>2</sup>	12 N/mm <sup>2</sup>
<b>Maximální prodloužení:</b>	550 %	400 %
<b>Odolnost roztržení:</b>	> 25 kV/mm	> 25 kV/mm
<b>Požární odolnost:</b>	-	V2 UL94
<b>Specifikace:</b>	HF	v některých halogen

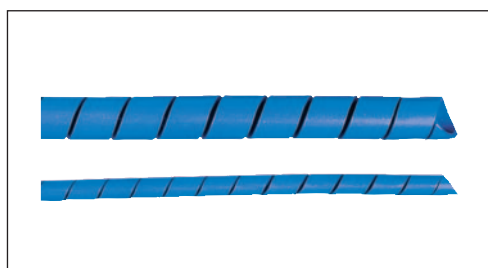


type	transparentní	červená	oranžová	označení				vázací Ø v mm	vnitř. Ø v mm	síla stěny v mm	odstup v mm	m
	018	007	005	modrá 002	žlutá 004	šedá 013	černá 010					
<b>PE 3</b>	0819 0001 018	0819 0024 007	0819 0024 005	0819 0024 002	0819 0024 004	0819 0004 013	0819 0004 010	1,5...7	3	0,75	5	50
<b>PE 6</b>	0819 0002 018	0819 0025 007	0819 0025 005	0819 0025 002	0819 0025 004	0819 0005 013	0819 0005 010	5...20	6	0,8	12	25*
<b>PE 12</b>	0819 0003 018	0819 0026 007	0819 0026 005	0819 0026 002	0819 0026 004	0819 0006 013	0819 0006 010	10...40	12	1	16	25*
<b>PE 17</b>	0819 0029 018	-	-	-	-	-	0819 0029 010	20...60	17	1,4	24	25
<b>PE 22</b>	0819 0021 018	-	-	-	-	-	0819 0022 010	25...100	22	1,4	24	25

typ	označení bílá 001	vázací Ø v mm	vnitř. Ø v mm	síla stěny v mm	odstup v mm	m
<b>PE 3 AF</b>	0819 0007 001	1,5...7	3	0,75	5	50
<b>PE 6 AF</b>	0819 0008 001	5...20	6	0,8	12	25*
<b>PE 12 AF</b>	0819 0009 001	10...40	12	1,5	10	25*
<b>PE 22 AF</b>	0819 0023 001	25...100	22	1,5	10	25

## PLIOSPIRE PVC

<b>Materál:</b>	PVC kvalita 9921
<b>Provozní teploty:</b>	-15 až +80°C
<b>Hustota:</b>	1,30
<b>Maximální pevnost:</b>	25 N/mm <sup>2</sup>
<b>Maximální roztažení:</b>	300 %
<b>Odolnost roztržení:</b>	20 kV/mm



typ	transparentní	červená	označení		bílá	černá*	vázací Ø v mm	vnitř. Ø v mm	síla stěny v mm	odstup v mm	m
	011	007	modrá 002	žlutá 004	001	010					
<b>PVC 3</b>	0819 0013 011	0819 0013 007	0819 0013 002	0819 0013 004	0819 0013 001	0819 0013 010	1,5...7	3	0,75	5	50
<b>PVC 6</b>	0819 0014 011	0819 0014 007	0819 0014 002	0819 0014 004	0819 0014 001	0819 0014 010	5...20	6	1	8	25*
<b>PVC 12</b>	0819 0015 011	0819 0015 007	0819 0015 002	0819 0015 004	0819 0015 001	0819 0015 010	10...40	12	1,5	10	25*

\* černá: odolný na UV záření

# Spirálová hadice na Ø 2 až 40 mm podle typu



PLIOSPIRE



## PLIOSPIRE

	PP	PA	PTFE
<b>Materiály:</b>	polypropylen odolný vůči počasí	polyamid odolný vůči počasí	polytetrafluorethylen pro extrémní teploty
<b>Barvy:</b>	černá	černá	přírodní (průsvitná)
<b>Provozní teploty:</b>	-40 až +90°C	-40 až +120°C	-200 až +260°C
<b>Hustota:</b>	0,90	1,08	2,20
<b>Maximální pevnost:</b>	30 N/mm <sup>2</sup>	35 N/mm <sup>2</sup>	20 N/mm <sup>2</sup>
<b>Maximální prodloužení:</b>	500 %	240 %	300 %
<b>Odolnost roztržení:</b>	>25 kV/mm	16 kV/mm	50 kV/mm
<b>Požární odolnost:</b>	-	HB UL94	V0 UL94
<b>Specifikace:</b>			-



typ	označení PP černá 010	typ	označení PA černá 010	vázací Ø v mm	vnitř. Ø v mm	síla stěny v mm	odstup v mm	 m
<b>PP 3</b>	0819 0010 010	<b>PA 3</b>	0819 0016 010	2...7	3	0,4	5	50
<b>PP 6</b>	0819 0011 010	<b>PA 6</b>	0819 0017 010	5...20	6	0,6	8	25*
<b>PP 12</b>	0819 0012 010	<b>PA 12</b>	0819 0018 010	10...40	12	0,8	10	25*

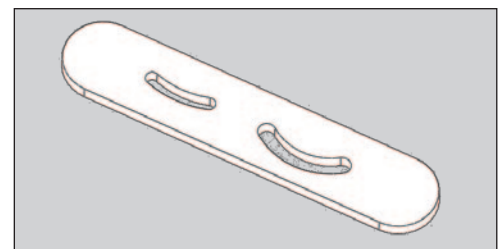
  

typ	označení PTFE natur 001	vázací Ø v mm	vnitř. Ø v mm	síla stěny v mm	odstup v mm	 m
<b>PTFE 3</b>	0819 0019 001	2...7	3	0,5	5	10
<b>PTFE 6</b>	0819 0020 001	5...20	6	0,75	8	10*

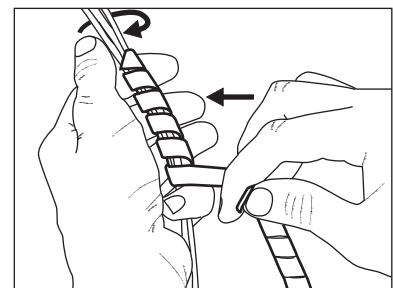
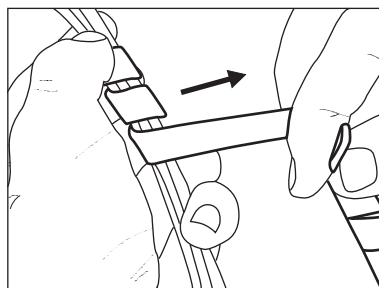
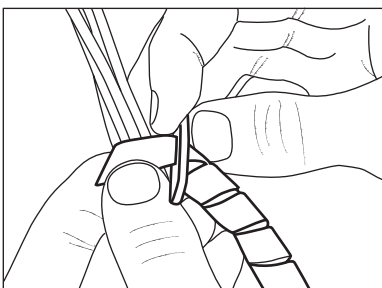
Všechny PLIOSPIRE spirálové hadice mohou být dodávány ve přizpůsobených délkách. Neváhejte nás kontaktovat.

### • PLIOSPIRE nástroj (pro snazší aplikaci)

typ	označení	pro typy	
<b>nástroj</b>	0819 0101 001	3 - 6 - 12	10



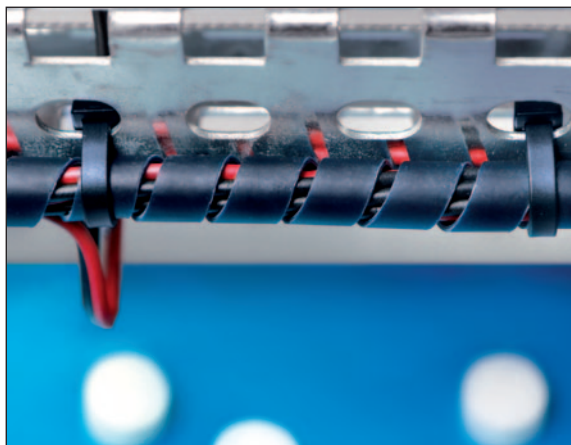
Jak používat nástroj PLIOSPIRE:




**PLIOSPIRE MDE**

**Materiál:** Polypropylen s kovovými částicemi  
**Barva:** kovově modrá  
**Provozní teplota:** -20 - +70°C  
**Maximální prodloužení:** 100 %  
**Chemická odolnost:** dobrá odolnost vůči kyselinám, zásadám a čisticím prostředkům  
**Specifikace:** přizpůsobeno procesům HACCP \*\*.

**Použití:** Přítomnost kovových částic ve spirálové hadici umožňuje snadnou detekci díky jakémukoli detektoru kovů. Tato spirálová hadice se tedy používá v krabicích elektrických zařízení nebo výrobních řetězcích v potravinářském a farmaceutickém průmyslu, aby se snížilo riziko kontaminace produktu.



\*\* HACCP : Hazard Analysis Critical Control Point

typ	obj. kód	Ø mm	Ø o.d. mm	síla steny mm	stoupání mm	 m
	093					
<b>PP6 MDE</b>	0819 0082 093	5...20	6	0,8	8	25
<b>PP12 MDE</b>	0819 0083 093	10...40	12	1	10	25

Spirálová hadice PLIOSPIRE MDE je na vyžádání k dispozici ve speciálních délkách.



C12/3-01 - Stahovací pásy SL MDE

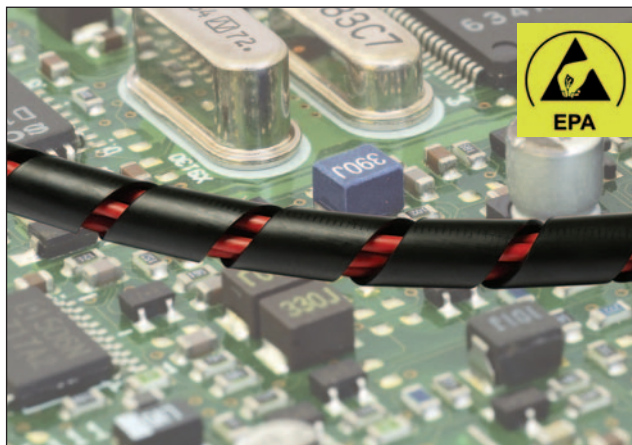
C12/3-02 - Upevňovací příslušenství


B7/3-07 - Identifikační systém



**PLIOSPIRE ESD**

**Materiál:** Polyolefin, elektricky vodivý materiál (ESD)  
**Barva:** černá  
**Provozní teploty:** -50 - +60°C  
**Maximální prodloužení:** > 600 %  
**Povrchový měrný odpor:**  $\leq 10E4 \Omega$   
**Použití:** antistatická spirálová hadice PLIOSPIRE. Musí být uzemněna pro optimální účinnost. Pro použití v oblastech EPA (ESD Chráněná oblast).



typ	obj. kód	Ø mm	Ø o.d. mm	síla stěny mm	stoupání mm	 m
<b>PE 3 ESD</b>	0819 0035 010	1,5...7	3	0,75	5	50
<b>PE 6 ESD</b>	0819 0036 010	5...20	6	0,8	8	25
<b>PE 12 ESD</b>	0819 0037 010	10...40	12	1	16	25

Spirálová hadice PLIOSPIRE ESD je na vyžádání k dispozici ve speciálních délkách.